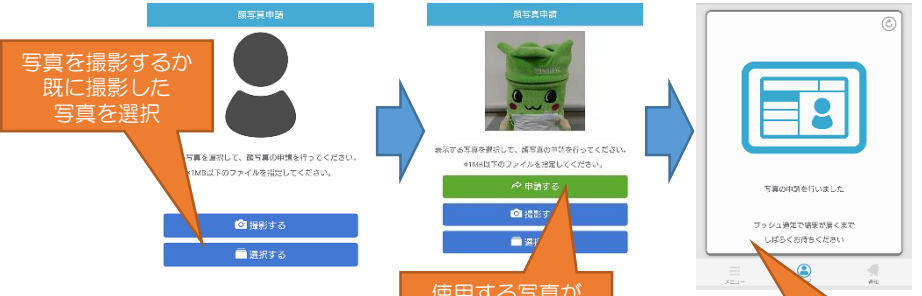


学生証（アプリ）設定方法

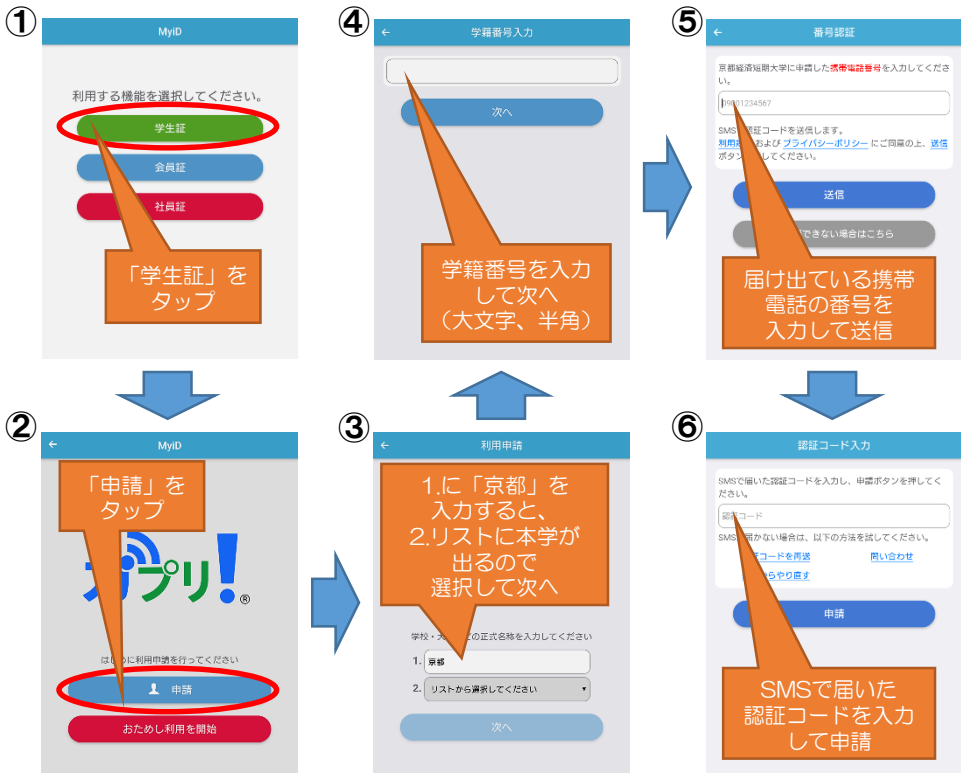
STEP1 アプリをダウンロードしてインストールしてください。



写真を撮影する場合は、撮影するアプリを選択し、撮影後は使用する範囲を決めた後、左上の「保存」をタップして保存してください。



STEP2 アプリを起動して、設定を行ってください。



途中で確認メッセージが出たら、「OK」をタップして進めてください。

事前に写真が登録できていない場合は、写真を登録してください。

事前に写真登録ができていない場合はこれで完了

承認待ち画面になります。事務局で確認・承認しますので、1日程度後に確認してください。週末の場合は翌週になります。

承認されると、申請した写真の学生証になります。適切ではない写真の場合は、却下されますので、再度、申請してください。（不鮮明、加工など証明書写真として適さないもの）



学生証（アプリ）使用方法



ここをタップすると、図書館で本を借りる時に使用するバーコードが開きます。



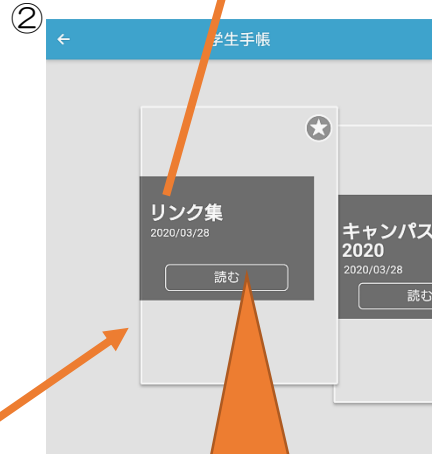
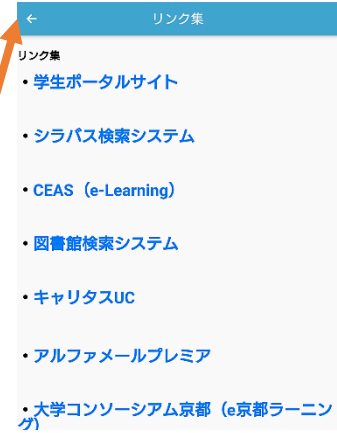
「メニュー」をタップするといろいろな機能が使えます

ここに設定されたメニューはトップページの下に表示されます

カスタムメニューは「出席登録」と「学生手帳」にしておく便利です



リンク集は短大で使用する各種システムへのリンクとなっています



見たい資料を選択して「読む」をタップすると閲覧ができます。

- ① 授業の出席登録のために使います（講義教室内で出席登録受付時間のみの有効）。
- ② キャンパスガイドなどが閲覧できます。
- ③ 災害の際に安否確認を登録するために使います（確認要請へ回答する場合のみ）。
- ④ カスタムメニューの登録などに使います。